



En 2015, de cada **1.000 mil nacidos vivos, 17 no llegaron a cumplir el año**

DANE



En 2016 **7.082 bebés menores de un año, fallecieron.**

89 tenían como madre a una niña entre los 10 y los 14 años y 1.546 entre los 15 y los 19 años.

DANE



Entre 2014 y 2015, **4050 niños y niñas murieron por desnutrición**

Asis 2016



EL 80%

de la mortalidad por desnutrición en menores de 5 años se concentra en el 50% de la población que encuentra mayor proporción de barreras a los servicios de salud de la primera infancia.

Asis 2016



En promedio, cada año **mueren 306 niños y niñas**

entre los 0 y los 5 años por Enfermedad Diarreica Aguda y 818 por Enfermedad Respiratoria Aguda.

Asis 2016

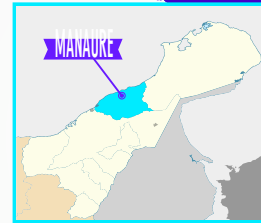
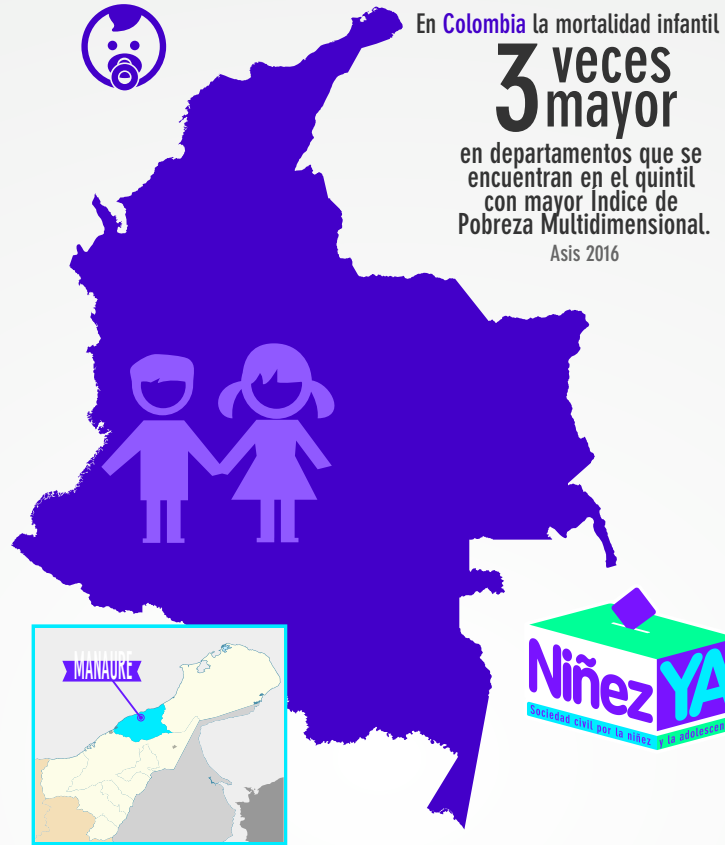


En Colombia la mortalidad infantil es

3 veces mayor

en departamentos que se encuentran en el quintil con mayor Índice de Pobreza Multidimensional.

Asis 2016



En municipios como el Cantón de San Pablo o Manaure,

la probabilidad de que un niño menor de un año muera es mayor.

En el caso de Manaure la tasa es de 49.6 por cada 1.000 nacidos vivos.

DANE 2015



En 2016, **476 mujeres perdieron la vida por causas asociadas al embarazo o al parto**

DANE



Cuando la madre no tiene educación, **la mortalidad materna es 3.2% mayor que la nacional**

ENDS 2015

69

de cada 100 bebés nacen de una madre cuyo grado máximo de educación es bachillerato. DANE 2016



21% de los niños nacidos en Colombia, nacen de una mujer adolescente

En departamentos como Guainia, Guaviare y Vichada este porcentaje asciende a 30% En las zonas rurales la cifra es de 24.5%

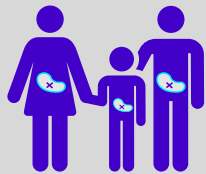
DANE 2016

La mayoría de las muertes infantiles suceden por causas evitables, injustas e innecesarias



PANORAMA PREOCUPANTE

Más de la mitad (54.2%) de los hogares colombianos se encuentra en inseguridad alimentaria, en el 22.3% de ellos, la inseguridad es moderada y severa.



Para los **Indígenas** la inseguridad alimentaria llega al **77%** de los hogares

ENSIN 2015



LAS MUERTES POR DESNUTRICIÓN

Fueron **7 veces más altas** en el quintil más pobre de la población frente al más rico.

Asis 2016

Según la Encuesta Longitudinal Colombiana (ELCA 2017) de los niños que presentaban talla baja para la edad en el 2010 se recuperan solo el 36% pasados 6 años.

Con el tiempo las brechas en el estado nutricional entre los niños de las zonas urbanas y las zonas rurales se aumentan, pasando de ser **10 puntos en 2010 a 36 puntos en 2016**

	Desnutrición aguda	Desnutrición crónica
ENSIN 2010	0.9%	13.2%
ENSIN 2015	2.3%	10.8%

Más prevalente en:
 -Población indígena: 29.6%
 -Quintil de riqueza más bajo: 14.1%